

PAROPRZEPUSZCZALNOŚĆ I WODOODPORNOŚĆ POKRYCIA

Im wilgotność skóry pacjenta jest mniejsza, tym mniejsze jest ryzyko powstawania odleżyn. Zastosowana na pokrycie materaca specjalna tkanina bardzo dobrze przepuszcza cząsteczki pary i dzięki temu zmniejsza się wilgotność skóry pacjenta. Odporność pokrycia na przepuszczanie wody wynosi 35kPa (3500 mm H₂O).



UTRZYMANIE CZYSTOŚCI

Tkanina spełnia wymagania jakościowe stawiane pokryciom materacowym używanym w opiece zdrowotnej. Zamek błyskawiczny materacy schowany jest pod zakładką pokrowca. Dzięki temu nie jest on narażony na zanieczyszczenia. Zakładka chroni wnętrze materaca przed wnikaniem płynów, a zamek umożliwia wymianę powietrza we wkładzie materaca. Pokrycie materaca jest łatwe w utrzymaniu czystości i odporne na środki dezynfekcyjne.



JAKOŚĆ

Trwała i sprawdzona tkanina pokrycia, jak również wytrzymałe gąbki poliuretanowe o gęstości od 20 do 50 kg/m³, z których wykonane są przeciwoleżynowe materace pasywne Famed Żywiec S.A. zapewniają trwałość materacy nawet podczas intensywnej eksploatacji.

KOMFORT

Przeciwoleżynowe materace pasywne dzięki odpowiednio dobranym parametrom zapewniają wygodę leżenia, nawet w przypadku długotrwałego unieruchomienia pacjenta. Większa twardość brzegów materaca minimalizuje ryzyko przesunięcia się pacjenta na którąś ze stron łóżka.



FAMED ŻYWIEC S.A.



**ŻYWIECKA FABRYKA
SPRZĘTU SZPITALNEGO FAMED S.A.**
ul. Fabryczna 1, 34-300 Żywiec
Telefon: Centrala (033) 866 62 00; fax (033) 861 48 37
Dział sprzedaży (033) 866 63 00...02,
poczta głosowa: (033) 866 63 08; fax (033) 861 30 79
Internet: www.famed.com.pl,
e-mail: market.famed@famed.com.pl

**MATERACE PRZECIWODLEŻYNOWE
PASYWNE
MP-01, MP-02**

Materace przeciwoodleżynowe pasywne MP-01, MP-02



MATERACE PRZECIWODLEŻYNOWE PASYWNE MP-01, MP-02 PRZEZNACZONE SĄ DO LEŻENIA DLA PACJENTÓW SZPITALI W CZASIE DIAGNOZOWANIA, MONITOROWANIA, LECZENIA CHOROÓB ORAZ REHABILITACJI.

Materac MP-01 zalecany jest do stosowania dla pacjentów o wyższym ryzyku powstania odleżyn (Norton 20-13), u których stwierdzono występowanie odleżyn co najwyżej stopnia II wg klasyfikacji Stirlinga.

Materac MP-02 zalecany jest do stosowania dla pacjentów o niskim ryzyku powstania odleżyn (Norton 20-17), u których nie stwierdzono występowania odleżyn.

Dane techniczne:	MP-01	MP-02
Długość x szerokość x grubość materaca [mm]	2060 x 840 x 120 2000 x 840 x 120 1960 x 865 x 120	2060 x 840 x 120 2060 x 840 x 140 2000 x 840 x 120
Dopuszczalna masa pacjenta	130 kg	130 kg

Materac	MP-01	MP-02
Ryzyko powstania odleżyn (wg skali Nortona)	20-13	20-17
Stopień odleżyn (klasyfikacja wg Stirlinga)	do II stopnia	brak odleżyn

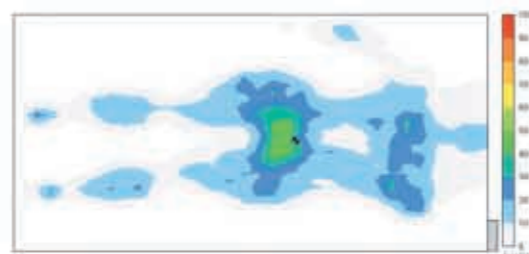
MATERAC

MP-01



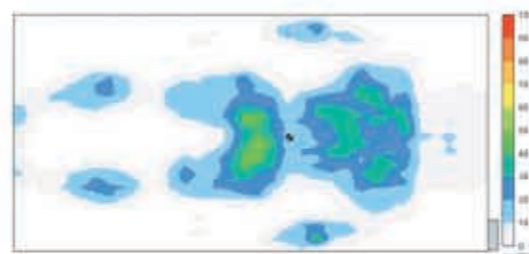
Wkład materaca wykonany jest z pianki poliuretanowej. Posiada trzy sekcje: głowa, tułów, pięty. Sekcje głowy i pięt wykonane są z trzech rodzajów pianki poliuretanowej o różnej gęstości, profilu i twardości. Sekcja tułowa wykonana jest ze sprężystej pianki z dobrymi zdolnościami rozkładu ciężaru pacjenta, przez co uzyskano równomierny rozkład ciśnienia wywieranego na ciało pacjenta. Sekcja ta posiada inną twardość, gęstość i profil pianki niż sekcje głowy i pięt. Górną warstwę wkładu materaca (od strony pacjenta) stanowi gąbka z tzw. efektem pamięci. Aby usztywnić konstrukcję materaca, jego brzegi wykonano z pianki o większej twardości. Stabilizuje to materac i zapobiega przesuwaniu się pacjenta na którąś ze stron łóżka. Zdejmowany pokrowiec materaca wykonany jest z tkaniny wodoodpornej, paroprzepuszczalnej. W celu ułatwienia zdejmowania i zakładania pokrowca, wyposażono go w zamek błyskawiczny.

Kobieta 178 cm, 69kg
średnie ciśnienie 11,6 mmHg



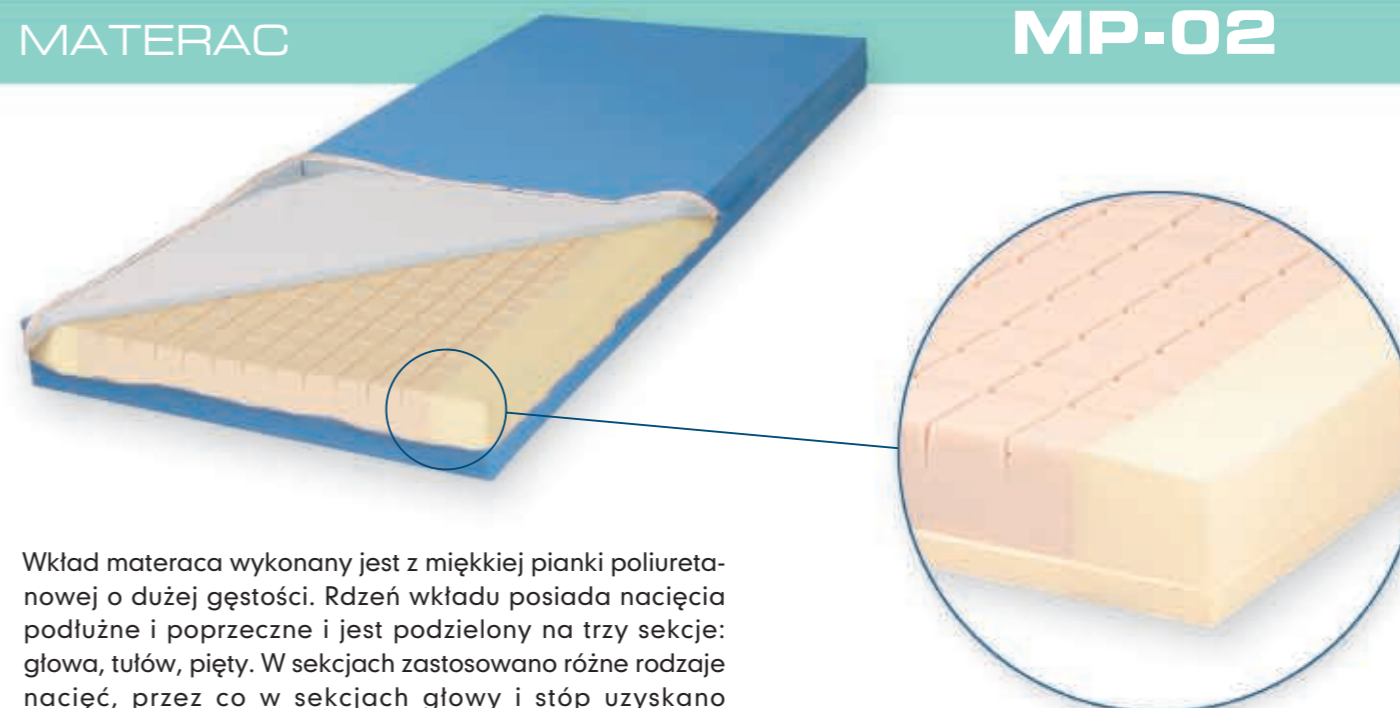
Mapa rozkładu ciśnień dla materaca MP-01

Mężczyzna 180cm, 79kg
średnie ciśnienie 13,6 mmHg



MATERAC

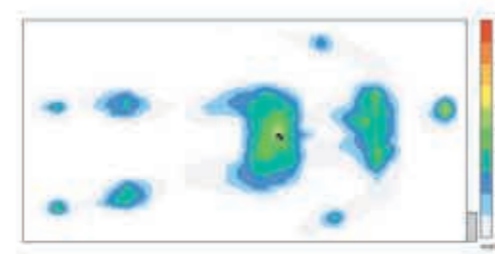
MP-02



Wkład materaca wykonany jest z miękkiej pianki poliuretanowej o dużej gęstości. Rdzeń wkładu posiada nacięcia podłużne i poprzeczne i jest podzielony na trzy sekcje: głowa, tułów, pięty. W sekcjach zastosowano różne rodzaje nacięć, przez co w sekcjach głowy i stóp uzyskano odpowiednią miękkość, natomiast w sekcji tułowa uzyskano równomierny rozkład ciśnienia wywieranego na ciało pacjenta. Aby usztywnić konstrukcję materaca jego boki wykonano z pianki o większej twardości. Zdejmowany pokrowiec materaca wykonany jest z tkaniny wodoodpornej, paroprzepuszczalnej. W celu ułatwienia zdejmowania i zakładania pokrowca, wyposażono go w zamek błyskawiczny.



Kobieta 178 cm, 69kg
średnie ciśnienie 17 mmHg



Mapa rozkładu ciśnień dla materaca z wkładem z pianki poliuretanowej (materac standardowy)

Mężczyzna 180cm, 79kg
średnie ciśnienie 20,1 mmHg

